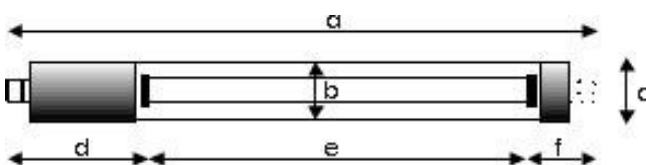


art: LED Maschinenleuchte M-LED50 22 CDR – 4000

Ordercode # 2013-22

| | |
|---|--|
| Bestückung / fitted with | LED / led |
| Betriebsgerät / work equipment | n/a |
| Anschlusswerte / connected load | 24 V DC |
| Leistungsaufnahme / power consumption | ca. 32 Watt |
| Leuchtenlichtstrom / luminous flux | 4000 lm |
| Leuchtenlichtausbeute / luminous efficacy | ca. 125 lm/W |
| Lichtverteilung / light distribution | Direkt / direct |
| Entblendung / glare-free | Mattiertes Rohr / frosted tube |
| Abstrahlwinkel / beam angle | 120° |
| Lichtfarbe / light colour | 5000 K, |
| Farbwiedergabe (Ra) / color rendering | >80 CRI |
| Socket / socket | n/a |
| Schutzart / system of protection | IP67 |
| Schutzklasse / class of protection | 3 |
| Betriebstemperatur / operating temperature | -30° bis +60° C |
| Lebensdauer / lifetime | 50.000 h |
| Leuchtengehäuse / luminaire body | PC |
| Gewicht (netto) / weight (net) | 0,770 Kg |
| Netzanschluss / main supply | M12 a-kodiert / M12 a-coded |
| Befestigung / fastening | Optional |
| Abmessungen / dimension | Siehe unten / see below |
| Risikogruppe / risk group (DIN EN 62471) | n/a |
| Besonderheiten / special feature | erhöhte chemische Resistenz / coating durable resistable |

| a | b | c | d | e | f |
|-----|----|----|----|-----|----|
| mm | mm | mm | mm | mm | mm |
| 670 | 50 | 50 | 35 | 610 | 25 |



a = Gesamtlänge der Leuchte / length over all
b = Schutzrohrdurchmesser / diameter tube
c = max. Gesamtdurchmesser / diameter over all
d = Blindbereich / no light output
e = Länge v. Lichtaustritt / light output
f = Blindbereich / no light out